

[View this email in your browser](#)

Juin 2022

Emmaüs en Europe



emmaüs

EUROPE

PROVOCATEURS DE CHANGEMENT

Cher·es ami·es,

Après ces longs moments éloignés, se retrouver en Uruguay pour l'Assemblée mondiale nous a fait le plus grand bien ! La rencontre tient une place primordiale dans notre mouvement. Elle fait partie de notre manière d'œuvrer et évoluer ensemble pour construire un monde meilleur.

Comme nous avons hâte de nous retrouver à nouveau et de travailler ensemble à l'adaptation des orientations mondiales au contexte européen, nous sommes ravis de vous annoncer que **la prochaine Assemblée d'Emmaüs Europe aura lieu du 24 au 27 octobre 2023, en Roumanie dans la ville universitaire de Iasi.**

L'équipe d'Emmaüs Iasi est prête à nous accueillir et nous aurons l'occasion de découvrir toute l'étendue de leurs nombreuses activités, tant solidaires qu'agricoles, en ville et à la campagne. Nous avons eu un aperçu lors de notre récente visite d'organisation sur place et concoctons un programme, qui on l'espère, vous enthousiasmera !

En attendant de vous en dire plus, retrouvez ce mois-ci les dernières actualités solidaires et engagées d'Emmaüs en Europe. Dans l'esprit d'une mutualisation des dons, de nombreux transports de dons de matériel entre groupes européens prennent la route chaque année, d'autant plus en ce moment du fait de la situation en Ukraine. Nous sommes donc aussi allés à la rencontre de Jean-Philippe, d'Emmaüs Satu Mare, qui nous raconte l'organisation d'une telle aventure humaine et solidaire, et ce qu'elle représente pour les groupes. L'été approchant, les chantiers d'été sont également de retour ! Nous partons donc dans les coulisses de cette institution du mouvement, porte d'entrée de nombreux·ses futur·es emmaüsien·nes.

Bonne lecture et bon été à toutes et à tous,

L'équipe d'Emmaüs Europe

Paroles d'Emmaüs

Les transports, une solidarité au-delà du matériel



Deux jeunes d'Emmaüs Satu Mare déchargent un transport de solidarité en provenance de la Chaux de Fonds, en Suisse - mai 2022, Roumanie - © Emmaüs Satu Mare

Ce mois-ci, la parole est donnée à Jean-Philippe, responsable du groupe de Satu Mare, en Roumanie. Il nous parle de l'organisation d'un transport de solidarité, mais surtout, dévoile tout ce qui se cache derrière ces initiatives de mutualisation des dons entre groupes Emmaüs qui en reçoivent beaucoup et ceux qui en reçoivent moins.

Peux-tu présenter rapidement Emmaüs Satu Mare ?

Notre communauté accueille 25 jeunes de 18 à 30 ans issus du système de protection de l'enfance. Particulièrement vulnérables, ils ont pour la grande majorité subi des traumatismes dans leur enfance et leur adolescence. Ils arrivent chez nous avec de grandes difficultés relationnelles, éducatives, d'insertion...

On se trouve donc au carrefour entre une communauté et une entreprise d'insertion. D'un côté, la communauté : on apprend à devenir autonome au quotidien, à prendre soin de soi... Tout cela associé à un vrai travail éducatif : reprise de la scolarité, discussions individuelles et groupes de support sur certains thèmes (gestion des émotions, des relations...). Et de l'autre côté, « l'insertion pro » : deux magasins de meubles, bric-à-brac... qui permettent aux jeunes d'avoir une expérience professionnelle, et à Emmaüs Satu Mare de subvenir à ses besoins.

Comment approvisionnez-vous ces deux magasins ?

Comme la plupart des Emmaüs, nous faisons des ramasses locales, mais de manière forcément limitée : culture du don inexistante en Roumanie ou dons de mauvaise qualité, voire déchets... En sachant que les filières de recyclage ne sont pas au point, il y a un vrai risque

d'enterrement des déchets lorsqu'ils sont mis à la benne. L'essentiel de l'approvisionnement se fait donc grâce aux transports de solidarité, envoyés par des groupes Emmaüs partenaires avec lesquels nous avons tissés des liens

forts.

Qu'est-ce qui se cache derrière ce type de partenariats, de liens entre groupes Emmaüs ?

Même si le soutien économique apporté par les transports de solidarité est primordial, ces partenariats sont également l'occasion de créer de vrais liens avec les autres groupes d'Europe via des échanges de compagnes et compagnons, des visites entre les groupes...

Beaucoup de nos jeunes effectuent des stages au sein des groupes partenaires. Ils y passent plusieurs jours ou semaines, préparent le prochain camion, et apprennent également beaucoup de la vie à l'extérieur de leur communauté. En quelque sorte, ils « quittent le nid » et se retrouvent dans un endroit nouveau, qui chamboule leurs habitudes (différence de langage, côtoyer des personnes plus âgées...), mais qui est également protégé. La plupart des jeunes reviennent plus mûrs, avec une plus grande confiance en eux. Ces échanges sont vraiment bénéfiques. On parlait d'un « Erasmus des compagnons », c'est vraiment ça !

[Lire la suite...](#)

Si vous souhaitez vous renseigner davantage sur les transports de solidarité, vous pouvez consulter [le guide des transports](#), et contacter [Emmanuel](#) pour plus d'informations !

Échange de pratiques

Nos pratiques agricoles et alimentaires en Europe

17-18 septembre 2022 - Iasi, Roumanie

Il reste des places pour l'échange européen sur agriculture !

La première journée sera consacrée à des échanges de pratiques très concrets sur les activités d'élevage, de maraichage, d'arboriculture et de grande culture du groupe. La deuxième journée nous permettra de partager sur les enjeux d'alimentation dans nos groupes et de rencontrer les partenaires locaux du groupe roumain.

Un temps de co-développement permettra enfin de s'entraider sur les questions agricoles qui se posent dans nos groupes.

Cette rencontre permettra aussi de créer un groupe d'échanges européen sur les questions agricoles. Merci de nous dire si vous avez des questions particulières que vous souhaitez aborder : eve.poulteau@emmaus-europe.org

Pour vous inscrire, merci de contacter Marie avant le 31 juillet :

marie.tixier@emmaus-europe.org

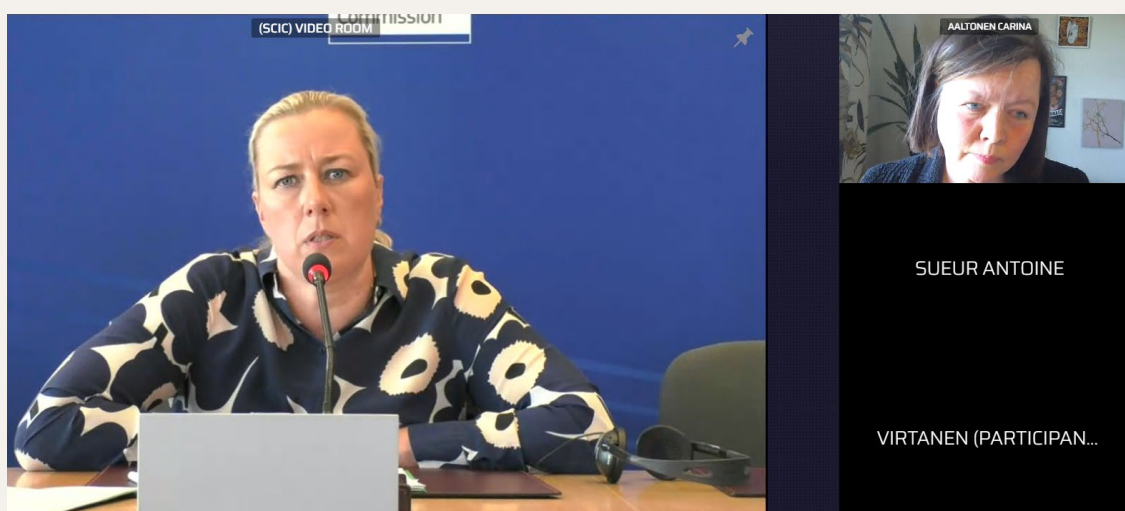
Premières informations pratiques

Arrivée : 16 septembre 2022

- Départ : 18 septembre au soir ou 19 septembre 2022
- Langues : français – anglais
- Nombre maximum de participants : 15 personnes (ouvert à tous les acteurs.rices Emmaüs)
- Date limite d'inscription : le plus rapidement possible et au plus tard le 31 juillet 2022 sous réserve de place disponible

Mobilisation européenne

Afrique - Europe : rencontre avec la Commissaire européenne aux relations extérieures



Pour discuter des suites du Sommet Union européenne / Union africaine qui a eu lieu en février, nous avons rencontré la commissaire en charge de ce partenariat le 17 mai dernier. Carina Aaltonen avait invité Patrick Atohoun à participer à ce rendez-vous, ainsi qu'Antoine Sueur dans le cadre de la présidence française de l'UE.

Les trois présidents d'Emmaüs Europe, International et France ont partagé leur inquiétude de voir la crise ukrainienne impacter encore un peu plus une situation africaine déjà très dure. De nombreux pays dont le Burkina Faso où Emmaüs est bien implanté, doivent faire face aux dangers des groupes terroristes, en plus des effets très concrets du changement climatique.

Si tous les pays sont impactés par la hausse des prix du pétrole, de l'huile et du blé, ceux d'Afrique du Nord ont aussi créé une dépendance aujourd'hui dramatique au blé venu d'Ukraine et de Russie, ce qui leur évite de puiser dans leurs trop rares ressources en eau.

Patrick Atohoun a indiqué que les groupes Emmaüs d'Afrique voient de plus en plus de personnes se tourner vers eux, pour demander une aide alimentaire (notamment), n'arrivant plus à nourrir leur famille. Il a souligné que cette crise devrait permettre de renforcer les efforts pour sortir l'Afrique de sa dépendance alimentaire.

Carina Aaltonen a aussi proposé que l'Europe s'appuie sur l'exemple actuel de l'accueil des réfugiés ukrainiens, qui

démontre que nous avons les moyens d'accueillir dignement. Cet exemple d'accueil digne doit nous permettre à l'avenir d'accueillir dans de meilleures conditions les personnes exilées venues d'Afrique et d'ailleurs et qui seront conduite à quitter leur pays notamment en raison des changements climatiques. Elle a également demandé la délivrance d'un plus grand nombre de visas aux Africains. En effet, depuis quelques années, l'obtention d'un visa devient pratiquement impossible ; nous l'avons expérimenté concrètement pour l'assemblée mondiale d'Emmaüs.

Si la Commissaire Jutta Urpilainen a dit que des progrès allaient être faits dans le but de favoriser les visas pour une immigration légale, nous avons pu constater nos divergences sur ce qui est qualifié « d'immigration illégale » et sur ses causes.

En revanche, nous avons salué ses propositions pour investir 35% du budget de la coopération UE / UA des 7 prochaines années sur l'impact du changement climatique, et pour faire de la jeunesse une priorité. La commissaire a aussi annoncé sa volonté de travailler davantage sur l'autonomie alimentaire.

Enfin, elle a proposé que les Emmaüs d'Afrique rencontrent les délégations de l'UE dans leurs pays, car ce programme de 7 ans doit être adapté aux besoins de chaque pays. C'est donc la prochaine étape !

Déconstruire la peur de l'étranger : la campagne Emmaüs pour un accueil digne des exilé-es

Les affiches sont disponibles en téléchargement !



Vous avez récemment reçu les 4 affiches de cette nouvelle campagne de sensibilisation lancée en lien avec chaque pays européen. Avec l'idée d'ouvrir les esprits à la discussion, elles ont vocation à trouver leur place dans nos lieux d'accueil du public afin de déconstruire les peurs concernant l'accueil des personnes exilées.

Ces affiches sont désormais disponibles en téléchargement dans l'espace membre de notre site internet. Pour chaque langue, vous trouverez un format web, un format d'impression classique avec une imprimante de bureau et un format imprimeur dans le cas où vous souhaiteriez en faire imprimer.

Nous avons cependant encore un certain nombre d'affiche en stock, n'hésitez pas à nous en demander si vous en voulez plus.

[Télécharger les affiches](#)

Zoom sur...

Les chantiers d'été : une aventure partagée et entraînante !



Le chantier d'été du FIS-Emmaüs en 2019, Srebrenica, Bosnie-Herzégovine - © FIS-Emmaüs

Chaque année, plusieurs Emmaüs partout en Europe accueillent des jeunes – et des moins jeunes – pour passer du temps au sein du groupe, et s'impliquer dans un projet solidaire. « Chantier d'été », « camp de jeunes », « summer camp », les dénominations sont nombreuses mais le résultat est le même : une belle expérience et des échanges riches. Mais alors, comment organiser un chantier d'été, et quelle recette permet de donner l'envie d'aider à aider ?

« *L'organisation d'un chantier de jeunes est très simple.* » D'entrée de jeu, ce premier constat permet de rassurer ceux qui souhaiteraient se lancer dans l'aventure. Il est dressé par Julio, responsable du groupe de Peruwelz en Belgique et organisateur de chantiers d'été depuis 14 ans. En effet, dans la plupart des cas, les jeunes, qui viennent de toute l'Europe, sont accueillis au sein du groupe, et partagent les repas et leur temps avec les compagnes et compagnons. S'il faut parfois faire de la place pour accueillir les jeunes, c'est souvent avec plaisir qu'ils et elles laissent leur chambre, le temps d'une ou deux semaines. Ce sont souvent les compagnes·ons qui s'enquièreent, impatientes avant le chantier, de l'avancée des inscriptions.

En Bosnie-Herzégovine, le chantier d'été prend une tournure différente. Chaque année depuis 2006, le FIS-Emmaüs organise ces rencontres réunissant plus d'une centaine de jeunes. L'idée de départ ? « *Réunir à Srebrenica des jeunes du monde entier - quelle que soit leur appartenance ethnique, nationale ou religieuse - pour se rencontrer, aider les populations locales à faire tomber les*

préjugés et les barrières, (...) [dans le but de] promouvoir la tolérance, la vie en commun et l'égalité pour toutes et tous dans un pays d'après-guerre comme la Bosnie-Herzégovine » nous raconte Mirela, organisatrice hors-pair de ces chantiers d'été. La logistique est forcément plus compliquée en raison de la taille du chantier, mais très bien rôdée, avec l'aide de nombreux volontaires. Une vraie aventure, qui débute de nombreux mois avant l'accueil effectif des jeunes !

La logistique, justement : comment cela fonctionne dans la plupart des cas ? « *Notre publicité se fait surtout via [le site](#)*

d'Emmaüs Europe, et le bouche-à-oreille fonctionne également très bien » ajoute Julio. Chaque groupe gère la manière dont les inscriptions se font, et une aide peut être apportée par Emmaüs Europe et Emmaüs France, qui a créé un site dédié à l'engagement bénévole au sein des groupes français : [Emmaüs Expérience](#). Alors, si l'organisation d'un chantier nécessite forcément une implication sur le long terme, notamment pour répondre aux questions des jeunes, ou pour gérer les arrivées, les groupes ne sont pas seuls dans cette aventure !

[Lire la suite...](#)

Solidarité du Mouvement Emmaüs

Transports de solidarité : des besoins urgents pour nos groupes d'Europe de l'Est

Nos groupes en Pologne et Roumanie soulignent depuis un mois leurs besoins urgents en matériel Emmaüs (meubles, bric-à-brac, bibelots, vaisselles), destinés à la vente au sein de leurs magasins. Si votre groupe est en capacité d'acheminer un transport de mutualisation des dons vers l'Europe de l'Est, n'hésitez pas à contacter [Emmanuel](#) !

En effet, depuis le début du conflit en Ukraine, nos groupes font énormément pour permettre l'acheminement de matériel humanitaire vers l'Ukraine, avec des ressources limitées. Ils approvisionnent les groupes Emmaüs d'Oselya et de Nasha Khata, et également d'autres associations ukrainiennes, qui elles-mêmes redistribuent les dons dans les zones particulièrement touchées par la guerre.

Cette affluence de matériel humanitaire donne un surcroît de travail pour nos groupes, qui impacte leur activité génératrice de revenu. Pour qu'ils puissent continuer d'aider à aider, l'envoi de matériel destiné à la vente est primordial !

Ukraine : rappel sur les principales informations

Emmaüs Europe continue sa mission de répartir les dons financiers collectés sur le Fonds Ukraine, principalement à destination de nos groupes en Ukraine et Pologne. A l'heure actuelle, déjà 192 350€ ont été versés via le Fonds, en soutien aux actions de solidarité menées par nos groupes à travers l'Europe envers la population ukrainienne. Grâce à la générosité et à la réactivité des groupes Emmaüs, nous avons collectés 884 346 euros, qui nous permettront de poursuivre ces actions dans les mois à venir.

Pour rappel, vous trouverez sur [cette page dédiée](#) l'intégralité des informations et des ressources utiles pour communiquer sur les actions du Mouvement auprès des populations déplacées et réfugiées en Europe.

Collectifs - à vos agenda !

L'été est à nos portes, mais nous nous projetons déjà à l'automne ! La rentrée d'Emmaüs Europe marquera également le retour des collectifs régionaux. Ces trois rencontres, avec nos groupes présents en Pologne-Ukraine, Roumanie et Europe du Sud-Est, sont autant d'occasions d'en apprendre davantage sur leurs problématiques propres, leurs activités parfois moins classiques et leurs besoins particuliers, que de moyens de tisser des liens et

d'amener plus de solidarité !

Le collectif Europe du Sud-Est, qui réunit les groupes présents en Croatie et Bosnie-Herzégovine, aura lieu du 23 au 25 septembre 2022 à Doboj Istok, dans les installations du FIS-Emmaüs.

Le collectif Pologne-Ukraine aura lieu du 17 au 19 octobre 2022 à Lublin.

Le collectif Roumanie est encore en cours d'organisation, il devrait avoir lieu à Chalon-sur-Saône courant octobre ou début novembre.

Vous y êtes toutes et tous invités ! Si cela vous intéresse, vous pouvez contacter [Emmanuel](#) pour davantage d'informations.



Copyright © 2022 Emmaüs Europe, Tous droits réservés.

Emmaüs Europe

47 avenue de la Résistance

93100 Montreuil

contact@emmaus-europe.org

[Site internet](#)

[Se désinscrire de cette liste.](#)

This email was sent to <<Email Address>>

[why did I get this?](#) [unsubscribe from this list](#) [update subscription preferences](#)

Emmaus Europe · 47 avenue de la résistance · Montreuil 93100 · France

