

# LES ÉLECTIONS EUROPÉENNES ?



# C'EST IMPORTANT POUR EMMAÛS !

## Les lois européennes impactent directement les trois grands domaines d'action d'Emmaüs :

- L'accueil inconditionnel des personnes dans le besoin
- L'emploi et la lutte contre la pauvreté
- La collecte d'objets de seconde main et la réduction des déchets

L'UE interdit les coupures d'électricité pour impayés : un soulagement pour de nombreuses familles accompagnées par Emmaüs !

L'UE crée une obligation de collecter les objets usés et de les réutiliser ou recycler : ça augmente les activités utiles chez Emmaüs !

L'UE finance l'insertion par l'emploi mais aussi l'aide alimentaire grâce aux 99,3 milliards d'euros du Fonds social européen (FSE+) sur la période 2021-2027



À cause du règlement « Dublin », de nombreuses personnes aujourd'hui chez Emmaüs se sont retrouvées à la rue pendant des mois avant de pouvoir demander l'asile dans le pays dont elles parlaient la langue.

## NOUS AVONS BESOIN D'ÉLUS QUI SOUTIENNENT NOTRE ACTION

Ces dernières années nous avons pu travailler avec des élus européens sensibles à nos valeurs et au développement de nos activités sociales et écologiques. Nous espérons qu'ils et elles seront encore plus nombreux à être élus en juin !

Nous pourrions ainsi poursuivre notre action pour lutter contre la pauvreté et faire reconnaître pleinement la place des acteurs de l'économie sociale et solidaire dans les filières de seconde main.

Nous pourrions aussi continuer d'agir pour une Europe qui accueille dignement ceux qui ont fui leur pays au péril de leur vie, comme elle a su le faire pour les Ukrainiens en 2022.

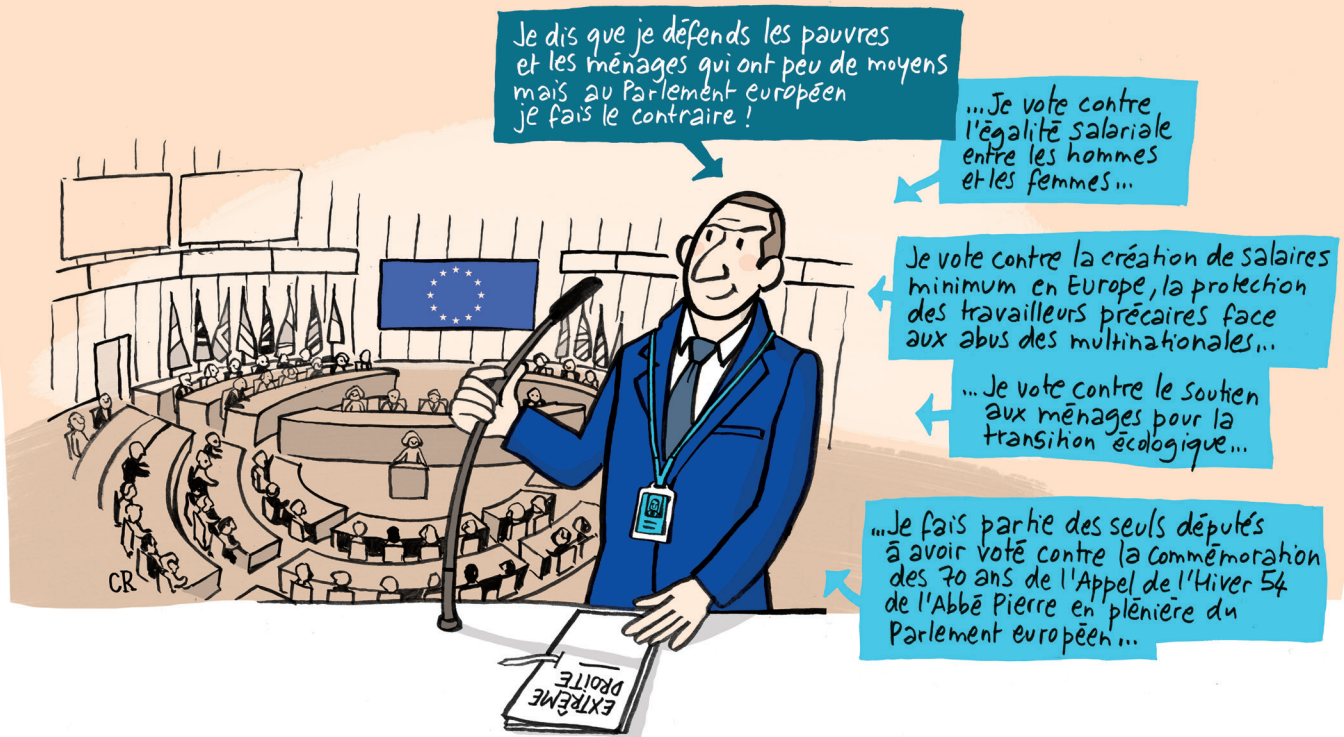
### Le savez-vous ?

Emmaüs est présent dans 15 États membres de l'Union Européenne et dans 20 pays du continent.



emmaüs  
EUROPE

**Au Parlement européen, les députés d'extrême droite votent contre les lois qui protègent les plus défavorisés.**



## POUR EMMAÛS, L'EXTRÊME-DROITE EST UN DANGER

Emmaüs n'est pas un mouvement partisan mais pour notre fondateur il était important d'agir sur les politiques pour changer les lois injustes et lutter contre les causes de la misère. De son vivant, l'Abbé Pierre identifiait déjà l'extrême droite comme l'ennemi des valeurs d'Emmaüs.

En 2024, les élus d'extrême droite des différents pays européens affirment être aux côtés des familles modestes et vouloir lutter contre la pauvreté : mais leurs votes et actions au parlement prouvent le contraire.

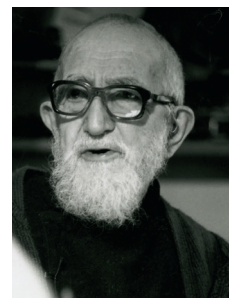
Ils s'opposent aussi ouvertement à l'un des principes fondateurs d'Emmaüs : l'accueil inconditionnel des personnes en difficulté, d'où qu'elles viennent.

La montée de l'extrême droite annoncée dans les sondages pour les prochaines élections nous préoccupe donc sincèrement pour la suite des activités d'Emmaüs, nous devons le faire savoir.

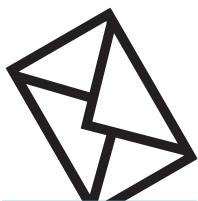
Nous avons besoin d'une Europe qui tire l'humanité vers le haut plutôt que d'opposer les pauvres aux plus pauvres en stigmatisant les immigrés !

■ Abbé Pierre, 1997 :

«Aujourd'hui avec la montée préoccupante de l'extrême droite et des racismes, j'ai le sentiment que nous sommes déjà en guerre».



© Emmaüs International



DU 6 AU 9 JUIN 2024 (SELON LES PAYS) : ÉLECTIONS EUROPÉENNES

**POUR RETROUVER LES PROPOSITIONS D'EMMAÛS AUX CANDIDATS EUROPÉENS : [emmaus-europe.org](https://emmaus-europe.org)**



emmaüs  
EUROPE