

PROGRAMME EUROPÉEN DE SOLIDARITÉ 2024



emmaüs

EUROPE

PROVOCATEURS DE CHANGEMENT

Chaque année, Emmaüs Europe lance un appel à projets pour les groupes européens qui ont besoin d'un coup de main pour développer ou maintenir leurs actions. Les projets sélectionnés sont ensuite financés par la solidarité internationale, ou proposés aux autres groupes du mouvement, qui apportent leur soutien à l'un ou l'autre de ces projets. **Découvrez ici les projets à soutenir en 2024, et ceux déjà soutenus par la solidarité internationale!**

S'INVESTIR DANS LA SOLIDARITÉ EUROPÉENNE EN 2024

En 2023 et 2024, Emmaüs Europe et Emmaüs International ont travaillé ensemble pour harmoniser leurs programmes de solidarité et tenter de répondre aux besoins de tous les groupes !

Sur les trois projets soutenus par Emmaüs Europe, deux projets ont été directement financés par Emmaüs International, grâce notamment aux ventes annuelles de solidarité et aux salons Emmaüs : grâce à vous ! Au total, 23 projets dans le monde ont été soutenus par la solidarité internationale, pour une enveloppe totale de 553 036 euros. Un grand merci ! Ce livret a pour objectif de soumettre à votre générosité le financement d'un projet en Italie, et de vous présenter les deux projets européens soutenus.

Nous vous présentons également le Fonds de transition écologique (FTE) d'Emmaüs Europe, que vous pouvez soutenir à tout moment. Ce fonds permet d'initier la transition écologique au sein des groupes d'Europe de l'Est, sur les thématiques d'autonomie énergétique et d'isolation des bâtiments.

La solidarité européenne et internationale repose en grande partie sur vos dons volontaires, merci à toutes et tous pour votre confiance !

Bonne lecture !

PROJETS ET PROGRAMMES À SOUTENIR EN 2024

01 PIADENA ITALIE	La rénovation partielle d'une salle de vente de la communauté : mise aux normes antisismiques	20 000€
02 EMMAÛS EUROPE EUROPE	Le Fonds de transition écologique	Contribution volontaire

DEUX PROJETS DÉJÀ SOUTENUS PAR LA SOLIDARITÉ INTERNATIONALE

03 SATU MARE ROUMANIE	La rénovation du dépôt et magasin de meubles : mise aux normes incendies	50 000€
04 IAȘI ROUMANIE	Le développement du programme de maraudes : acquisition d'une camionnette frigorifique	29 105€

En Italie: Emmaüs Piadena**LA RÉNOVATION
D'UNE SALLE DE VENTE****Besoin = 20000 €**

La salle de vente a été gravement endommagée par une tempête et nécessite une rénovation et des mises aux normes.



Le groupe Emmaüs Piadena accueille 14 compagnons et possède deux appartements indépendants pour accueillir des familles, ou des personnes de passage, de manière urgente. Actuellement, 11 réfugié-es afghan-es sont accueilli-es dans ces appartements, dont 7 mineurs. Communauté de vie traditionnelle, Emmaüs Piadena est financée via des activités économiques de ventes de biens de seconde main. Située en milieu rural, en Lombardie, la communauté crée beaucoup de liens avec les associations locales. Elle a notamment créé un « Sos Casa », programme qui permet l'accès au logement de personnes défavorisées.

L'action

Gravement endommagée par une tempête à l'été 2023, et pour répondre aux normes antisismiques, l'une des salles de vente de la communauté doit être rénovée. Cette rénovation globale est es-

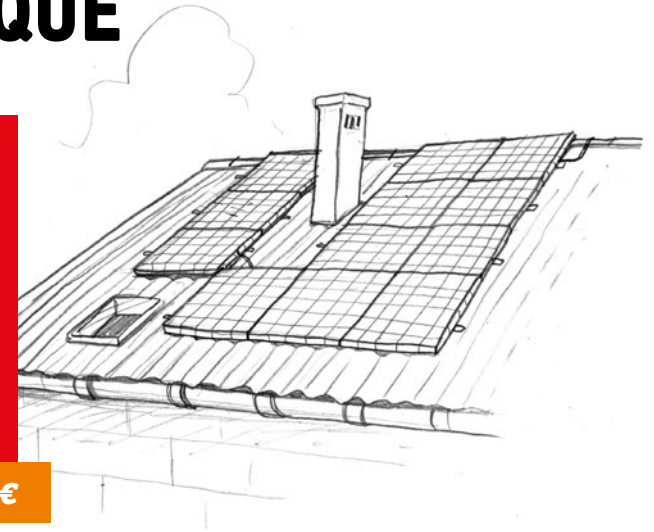
timée à 91000 €, auxquels le groupe peut participer à hauteur d'environ 70 000 €. Les compagnons pourront ensuite mener leur activité dans de meilleures conditions, à l'abri des intempéries. Ils pourront réorganiser les espaces de tri, de stockage et de vente dans cette très grande salle.

La mise en œuvre

Cet investissement comprend le remplacement de la toiture, composée d'amiante; le renforcement global de la structure, par l'excavation des fondations et la construction de murs de liaison entre les piliers existants, et le remplacement des portes et des fenêtres... Après travaux, la toiture pourra accueillir des panneaux solaires, et permettre de développer l'autonomie énergétique du groupe!

En Europe de l'Est**LE FONDS DE TRANSITION
ÉCOLOGIQUE**

Les groupes de l'Est font face à une augmentation disproportionnée de leurs factures d'énergie, que seuls des investissements écologiques peuvent compenser.

Besoin = ❤️ €

Vous en avez peut-être entendu parler depuis 2 ans : Emmaüs Europe a créé un Fonds de transition écologique (FTE) en avril 2022, pour accompagner les groupes d'Europe de l'Est dans leur révolution écologique.

À sa création, le FTE disposait d'une enveloppe de 200 000 € pour initier cette transition. Après deux ans, six groupes ont bénéficié de ce coup de pouce, pour un total de 119 799,30 € investis (soit environ 20 000 € pour chaque groupe). En parallèle, grâce à son salon, la région Bourgogne Franche-Comté a versé 22 000 € sur le fonds, pour permettre le financement de futurs projets de solidarité à visée écologique.

Pourquoi soutenir ces projets

L'impact de ce type de projets est immense pour nos groupes situés à l'Est: réduction des coûts liés à l'énergie, renforcement de l'autonomie financière, amélioration des conditions de vie et de travail des compagnes et des compagnons... Ces investissements permettent réellement d'accueillir plus dignement les publics bénéficiaires, et impactent durablement le fonctionnement des groupes!

Malgré un premier soutien pour six des douze groupes d'Europe de l'Est concernés par ce fonds, les besoins restent immenses. L'isolation des maisons communautaires ou des lieux de travail des

compagne-ons reste la priorité absolue, avec pour double objectif de réduire les pertes en énergie, et d'améliorer les conditions de vie des compagne-ons. Pour l'instant, les élu-es d'Emmaüs Europe ont fait le choix de financer uniquement les projets liés au bâti: rénovation des bâtiments des groupes, investisse-

ments dans les énergies renouvelables... Cela exclut les dépenses dont l'impact est moins durable (voiture électrique, borne de recharge...). Si vous souhaitez vous investir dans un projet porteur de sens, n'hésitez pas à contacter Emmanuel!

Projet du Fis-Emmaüs soutenu en 2022.



© FIS-Emmaüs

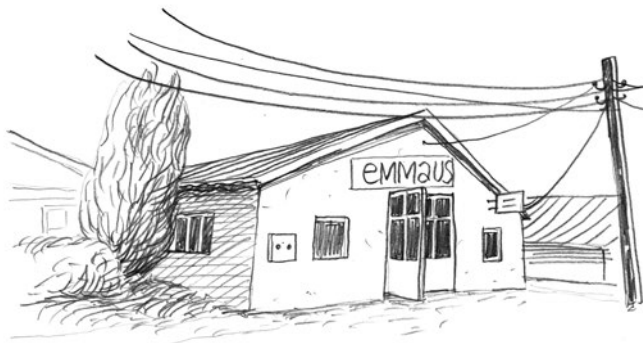
POURQUOI L'EUROPE DE L'EST?

Priorité a été donnée aux groupes de l'Est car ces pays font face à une augmentation disproportionnée de leurs factures d'énergie par rapport à leurs revenus (+ 400% en Roumanie en 2022 par exemple). Ces groupes ne peuvent pas – ou très peu – prétendre à des aides publiques ou européennes pour initier leur transition écologique. Par ailleurs, l'équivalent du « bouclier tarifaire » mis en place en Pologne et Roumanie ne concerne pas les associations, soumises aux mêmes règles que les entreprises privées.

LES PROJETS DÉJÀ FINANCÉS ET MIS EN ŒUVRE PAR LE FONDS DE TRANSITION ÉCOLOGIQUE



ANNÉE	GROUPE	ACTION	IMPACT	MONTANT DU PROJET	MONTANT DU SOUTIEN
2022	STATU MARE ROUMANIE	<ul style="list-style-type: none"> • Pose de panneaux photovoltaïques (magasin) • Isolation (magasin et maison communautaire) 	<ul style="list-style-type: none"> • Indépendance énergétique du magasin (8000 kW économisés par an) • Baisse de la consommation globale de la communauté 	22 022 €	20 000 €
2022	BRAT ALBERT POLOGNE	Pose de panneaux photovoltaïques (maison communautaire de Cracovie)	Réduction des émissions de gaz à effet de serre	26 000 €	20 000 €
2022	LUBLIN POLOGNE	Isolation complète (maison communautaire)	<ul style="list-style-type: none"> • Baisse de 40% de la consommation de gaz • Réduction des émissions de gaz à effet de serre 	22 715 €	20 000 €
2022	FIS-EMMAÛS BOSNIE-HERZÉGOVINE	Pose de panneaux photovoltaïques (Centre pour personnes en situation de handicap)	Production de 25 751 kW d'électricité par an	22 168,54 €	19 799,30 €
2022	CNZD CROATIE	Pose de panneaux photovoltaïques (maison d'accueil pour jeunes adultes)	Baisse de 20% des charges en électricité	22 000 €	20 000 €
2023	TARGU JIU ROUMANIE	Pose de panneaux photovoltaïques (magasin)	Couverture à 100% des besoins du groupe	25 000 €	20 000 €
Total					119 799,30 €

En Roumanie: Emmaüs Satu Mare**LA RÉNOVATION
DU DÉPÔT-MAGASIN
DE MEUBLES****Budget: 50 000 €****Le financement a permis la rénovation et la mise aux normes du dépôt.**

Emmaüs Satu Mare accueille une vingtaine de jeunes âgés de 18 à 24 ans, pour la plupart issus du système de protection de l'enfance. Parfois porteurs d'un handicap physique ou mental (pour une moitié d'entre eux), ou ayant des traumatismes psychologiques lourds, ces jeunes trouvent à l'association un cadre sûr et familial, et un accompagnement psychologique, éducatif et social renforcé. Construit sur le modèle d'une communauté de vie classique (maison communautaire et activité de vente de biens de seconde main), le groupe développe également des activités de réemploi et de recyclage de textiles usagés.

L'action

Pour répondre aux normes incendie en vigueur, et améliorer les conditions de travail des compagne-ons, le groupe devait rapidement rénover le dépôt-maga-

sin de meubles. Ce projet va permettre à terme d'accroître l'autonomie financière du groupe, de mieux mettre en avant les meubles proposés à la vente, et de mieux accueillir les client-es.

La mise en œuvre

Ce financement a permis:

- De couler une nouvelle dalle au sol du magasin-dépôt de meubles, qui s'effritait et rendait toute manipulation dangereuse pour les compagnes et compagnons, mais aussi les client-es;
- De remplacer la toiture, composée notamment d'amiante et endommagée par une tempête à l'été 2023;
- D'installer un système de détection et d'alarme incendie.

En Roumanie: Emmaüs Iași**LA PÉRENNISATION
DU PROGRAMME
DE MARAUDES****Le financement a permis d'acquérir une camionnette frigorifique et de mettre aux normes la cuisine communautaire.****Budget: 29 105 €****Depuis sa création, Emmaüs Iași œuvre auprès des publics vulnérables de la ville.**

Par sa présence quotidienne dans la rue, le groupe est identifié comme un partenaire de confiance pour les institutions et la société civile, et par les bénéficiaires; les maraudes et les distributions de nourriture font partie intégrante de son ADN.

L'action

Dans une logique d'amélioration constante des services apportés aux populations vulnérables, Emmaüs Iași souhaitait développer un nouveau programme de distribution de repas chauds confectionnés à partir d'une alimentation de qualité. Le soutien financier d'Emmaüs International (29 105 €) a permis au groupe d'acquérir une camionnette

frigorifique et de mettre aux normes la cuisine de la maison communautaire.

La mise en œuvre

Ces deux investissements permettront au groupe d'obtenir deux licences qui financeront le programme de maraude, jusqu'ici dépendant de financements extérieurs:

- Une licence permettant d'obtenir des financements pour la distribution des repas chauds aux populations sans-abris (grâce au camion frigorifique).
- Une licence pour récupérer les invendus alimentaires de la région (grâce à une cuisine aux normes sanitaires), notamment auprès des fermes et structures maraichères locales.



Une nouvelle dalle au sol et une belle toiture rose, le tout aux normes incendie pour le dépôt d'Emmaüs Statu Mare en Roumanie.

Une camionnette frigorifique toute neuve et une cuisine communautaire remise aux normes pour Emmaüs Iasi qui pourra continuer ses maraudes dans de bonnes conditions.



LA SOLIDARITÉ SOUS TOUTES SES FORMES

Notre solidarité est aussi et surtout immatérielle!

La rencontre et les échanges entre nos membres sont des piliers fondateurs du mouvement.

Les collectifs géographiques

Les trois collectifs géographiques (Pologne-Ukraine, Roumanie, Europe du Sud-Est) permettent de mieux saisir les enjeux de nos groupes présents dans ces régions européennes, de créer des espaces de rencontres et de solidarités, d'accompagner les nouveaux membres, et d'appuyer la structuration et la reconnaissance d'Emmaüs dans les zones concernées. Tous les acteurs-rices du mouvement intéressé-es par les enjeux des groupes présents à l'Est de l'Europe sont convié-es à y participer. Chaque collectif se réunit une fois par an.

Les échanges de pratiques

Ces rencontres ont pour but de proposer des espaces d'échanges, de partage d'expérience et de formation mutuelle autour de sujets liés à l'activité quotidienne des groupes et à leurs enjeux communs. Plusieurs échanges de pratiques sont organisés chaque année, sur des thématiques telles que, par exemple, le textile, l'organisation des espaces de vente, ou la recherche de bénévoles au sein des groupes Emmaüs.

Les évènements exceptionnels

Emmaüs Europe organise régulièrement des évènements importants pour notre plaidoyer ou notre positionnement en tant qu'acteur de la paix et du changement: conférence sur la migration, tournoi de football pour la Paix et les Droits Humains, rencontre avec les député-es européen-nes au Parlement Européen lors des 70 ans de l'appel de l'hiver 1954... Ces rencontres nous permettent de nous former, de créer du lien entre les groupes ou avec des élu-es, et d'œuvrer pour une société plus solidaire.

Vous êtes invité-es à participer à ces rencontres et ces échanges de pratiques pour apprendre des autres et agir ensemble!

Pour être informé-es de ces rencontres, inscrivez-vous à notre lettre d'info sur la partie espace membre de notre site (pas besoin de codes)!



Pour soutenir un projet

Pour faire un don, il est possible d'envoyer un chèque ou de faire un virement avec le RIB ci-dessous. **Merci de systématiquement indiquer le nom de votre groupe et l'action à laquelle vous souhaitez affecter votre don.**

Contact: emmanuel.rabourdin@emmaus-europe.org

<i>Destinataire</i>	<i>Emmaüs Europe</i>
<i>Banque</i>	<i>CCM de la Dhuis - 47, bd Rouget de Lisle - 93100 Montreuil</i>
<i>IBAN</i>	<i>FR76 1027 8061 3700 0218 9490 174</i>
<i>BIC/SWIFT</i>	<i>CMCIFR2A</i>

EMMAÛS EUROPE
47, av. de la Résistance
93 100 Montreuil France
33 (0)1 41 58 25 73
emmaus-europe.org

Emmaüs Europe est l'organisation décentralisée d'Emmaüs International en Europe