



Cher·es ami·es,

Ce mois de novembre a été marqué par une belle dynamique de solidarité européenne. Nous avons uni nos voix contre la dérégulation portée par la directive Omnibus, défendant ainsi les droits sociaux et environnementaux qui nous sont chers. Nos collectifs en ligne ont également permis de précieux échanges entre nos groupes.

Novembre est aussi le mois des horizons qui s'ouvrent. L'Assemblée Mondiale organisée par Emmaüs International aura lieu en avril 2026 à Someren (Pays-Bas). Un rendez-vous à ne pas manquer pour l'Europe car nous y tiendrons notre Assemblée Générale Elective, que nous préparons avec enthousiasme !

Enfin, nous vous invitons à découvrir le projet innovant d'Emmaüs Norfolk & Waveney (Royaume-Uni), qui accompagne des femmes ayant connu des violences domestiques et/ou le sans-abrisme dans leur chemin de reconstruction.

Bonne lecture à toutes et tous !

L'équipe d'Emmaüs Europe

## Sommaire

- [Emmaüs Finlande se mobilise contre la surconsommation](#)
- [Surmonter les traumatismes - Emmaüs Norfolk & Waveney innove pour les femmes](#)
- [Nous continuons d'agir contre les dérèglementations sociales et environnementales](#)
- [Une bonne nouvelle - la taxation des petits colis pour limiter les envois textiles depuis la Chine !](#)
- [Deux collectifs en ligne à l'automne - pour mieux se retrouver au printemps 2026](#)
- [Des nouvelles du Fonds de Transition Écologique](#)
- [Gelu, homme de l'année en Roumanie !](#)
- [Rendez-vous à Someren en avril 2026](#)
- [Assemblée Elective européenne - à vos candidatures !](#)
- [Webinaire Emmaüs International : expertise et innovation des groupes](#)

## À la Une

### Emmaüs Finlande se mobilise contre la surconsommation

Le mois de novembre est marqué par l'organisation du Black Friday, qui aura lieu demain. Face à cette célébration mondiale de la surconsommation, nous réaffirmons notre engagement pour une économie solidaire et durable à travers une vidéo !

Déjà évoqué dans [notre article du mois d'octobre](#) au sujet de la surproduction, cette vidéo met en lumière une initiative portée par Emmaüs Finlande ! Vidéo à découvrir [sur notre compte Instagram](#) ou en cliquant sur l'image ci-dessous !



## Paroles d'Emmaüs

### Surmonter les traumatismes : Emmaüs Norfolk & Waveney innove pour les femmes

Selon une étude menée par Fobbed Off, en 2021, les femmes représentaient 60 % des adultes sans domicile fixe vivant dans des hébergements temporaires en Angleterre.

Les femmes en situation de sans-abrisme ont souvent du mal à accéder aux services d'aide traditionnels en raison d'un manque de compréhension de leurs besoins spécifiques liés au genre, notamment la nécessité de disposer d'espaces exclusivement féminins pour se sentir en sécurité. Consciente de cette lacune, Emmaüs Norfolk & Waveney (Royaume-Uni) a lancé un projet pilote novateur en janvier 2025.

Nous nous sommes entretenus avec Cecile Roberts, Directrice Générale d'Emmaüs Norfolk & Waveney, au sujet de cette initiative transformatrice.

#### Qu'est-ce qui a motivé ce projet ?

Lorsque j'ai rejoint Emmaüs il y a sept ans et demi, j'ai remarqué qu'il n'y avait aucune femme dans la communauté. De nombreuses communautés Emmaüs au Royaume-Uni connaissent d'ailleurs la même situation. Le constat était clair : beaucoup de femmes ayant vécu une période d'itinérance ont également été victimes de violences sexuelles et se sentent vulnérables au contact des hommes. En 2020, nous avons donc ouvert une aile réservée aux femmes dans notre bâtiment principal, composée de trois chambres. En à peine trois mois, elle était déjà complètement occupée.

Rapidement, des tendances se sont dégagées : quatre femmes sur cinq avaient été victimes de viol, toutes étaient victimes de violences domestiques, avec des schémas récurrents de contrôle coercitif. Emmaüs UK m'a donc chargée de concevoir un projet traitant spécifiquement de ces problématiques. Avec le soutien de la fédération, nous avons développé un programme thérapeutique visant à aider les femmes à faire des choix de vie sains et à entreprendre les démarches nécessaires pour mener une vie authentique, stable et épanouissante.

[Lire la suite...](#)



Légende : Travail du métal par une compagne pendant un atelier d'artisanat | © Emmaüs Norfolk & Waveney

## Mobilisation européenne

### Nous continuons d'agir contre les dérèglementations sociales et environnementales

Le 13 novembre, le Parlement européen a voté en faveur de la directive Omnibus, qui comporte plusieurs reculs majeurs en termes de réglementations sociales et environnementales. Ce sont des avancées obtenues lors de la précédente législature dans le cadre du "Pacte vert pour l'Europe" qui sont aujourd'hui pratiquement démantelées avant même leur mise en œuvre.

L'une des avancées les plus importantes à nos yeux était la directive sur le devoir de vigilance, votée en 2024. Elle obligeait les entreprises de plus de 1 000 salariés es à garantir le respect des droits humains et de l'environnement sur l'ensemble de leur chaîne de production, y compris chez leurs sous-traitants. Cette mesure aurait pu empêcher de nouvelles tragédies comme celle du Rana Plaza, cet immeuble au Bangladesh qui s'est effondré en 2013, tuant plus de 1 100 travailleur·euses du textile dans des conditions de travail indignes.

Aujourd'hui, cette directive est vidée de sa portée : le seuil a été relevé à 5 000 salariés es, exemptant ainsi la majorité des entreprises. Pire encore, la responsabilité civile européenne, qui devait permettre aux victimes de poursuivre en justice les entreprises responsables d'atteintes aux droits humains ou à l'environnement, a été supprimée.

Ce relèvement des seuils s'applique également à la Corporate Sustainability Reporting Directive (CSRD), qui impose aux entreprises de publier des rapports annuels sur leurs impacts sociaux et environnementaux. Résultat : moins d'entreprises seront tenues de rendre des comptes.

Enfin, l'obligation pour les entreprises de mettre en œuvre un plan de transition climatique conforme à l'Accord de Paris a aussi été supprimée. Et cela, en pleine COP30...

#### L'espoir du trilogue :

Emmaüs Europe s'est associée à plus de 250 associations, entreprises et chercheur·ses européen·nes pour écrire aux États européens et tenter de sauver les acquis du "Pacte vert pour l'Europe" dans cette période de trilogue où les États, la Commission et le Parlement vont prendre la décision finale sur la directive Omnibus. [Lire notre interpellation.](#)



Légende : Vue aérienne de la chambre parlementaire du Parlement Européen | © Unepdash

### Une bonne nouvelle : la taxation des petits colis pour limiter les envois textiles depuis la Chine !

Le jeudi 13 novembre, les ministres des États de l'Union européenne ont approuvé la fin de l'exonération douanière pour les petits colis de moins de 150 euros à destination des territoires de ses pays membres.

Cette revendication était portée par Emmaüs Europe depuis l'automne dernier, notamment dans le cadre de nos actions contre la crise de la surproduction textile. Elle devait initialement entrer en vigueur en 2028 mais il est finalement question de la mettre en œuvre dès le premier trimestre 2026 !

Mais nous devons aller plus loin. Une taxation complémentaire sur ces colis pour financer les contrôles douaniers commence à être discutée. Il est également temps de questionner l'aberration écologique que représentent les avions cargo affrétés uniquement pour livrer ces vêtements d'ultra fast fashion. Au lendemain de la COP30, ne pouvons-nous pas enfin taxer le kérosène à son juste prix climatique et interdire le transport aérien pour les produits non périssables ?

## Solidarités

### Deux collectifs en ligne à l'automne, pour mieux se retrouver au printemps 2026

Plus de sept participant·es, de nombreux groupes et « pays Emmaüs » représentés, et des amitiés renouées ! Les deux collectifs (Roumanie, et Pologne-Ukraine) qui ont eu lieu en ligne les 12 et 18 novembre dernier, ont permis une vraie reprise de contact entre « l'Europe de l'Ouest » et l'Europe centrale !

Au-delà des nouvelles apportées par nos groupes Emmaüs en Roumanie, Pologne, Ukraine, Géorgie, Lettonie et Lituanie, c'est bien l'instabilité économique globale et la nécessité de relancer une solidarité humaine, financière et matérielle qui ont prédominé durant ces échanges. Vous pouvez contacter [Emmanuel](#) pour obtenir les documents de ces deux rencontres.

Pour rappel, Emmaüs Europe lance régulièrement un appel à la solidarité par l'envoi de transports de solidarité. Vous pouvez télécharger ci-dessous la liste des besoins en matériel, mise à jour en mai 2025.

Besoins des transports de solidarité – Europe de l'Est

### Des nouvelles du Fonds de Transition Écologique

En mars 2025, Emmaüs Europe a financé l'installation de panneaux solaires sur le toit du centre d'accueil pour les enfants de Srebrenica (Bosnie-Herzégovine), pour un montant de 15 000 €.

Ces panneaux solaires permettront de réduire les frais d'électricité du centre, et d'allouer plus de financements pour l'accompagnement des 61 enfants hébergés dans ce centre. Pour plus d'informations, vous pouvez [consulter l'article](#) publié par le FIS-Emmaüs (en anglais).

Pour rappel, les groupes Emmaüs peuvent soutenir le Fonds de Transition Écologique, qui permet de financer les projets d'impact énergétique pour les groupes Emmaüs d'Europe de l'Est.



Légende : À Srebrenica, des panneaux solaires sont installés pour améliorer le quotidien des enfants accueillis | © FIS-Emmaüs

### Gelu, homme de l'année en Roumanie !

En Roumanie, la situation économique et politique reste très instable. Mais cela n'empêche pas les bonnes nouvelles ! En octobre, Gelu a été nommé homme de l'année par la télévision nationale roumaine, pour son implication auprès des publics les plus vulnérables de la ville de Iasi et de ses environs, la défense de leurs droits et de leur dignité. Le fondateur d'Emmaüs Iasi voit ainsi un engagement de toute une vie récompensé par la société roumaine.

Pour les roumanophones, [retrouvez ici](#) l'extrait de l'édition spéciale réservée à Gelu.

## Agenda



### Rendez-vous à Someren en avril 2026

Comme vous le savez, 2026 sera une année riche pour notre mouvement : nous vous donnons rendez-vous à l'Assemblée Mondiale d'Emmaüs International du 13 au 17 avril 2026 à Someren aux Pays-Bas. [Les inscriptions sont ouvertes !](#)

Ce sera pour nous l'occasion d'élire le·a Président·e d'Emmaüs Europe et les Conseiller·es d'Emmaüs International (CEI) pour la région Europe. En effet, [Assemblée Générale Elective d'Emmaüs Europe se tiendra le lundi 13 avril 2026 de 10h à 12h30 \(local\)](#) à Someren, juste avant l'ouverture de l'Assemblée Mondiale.

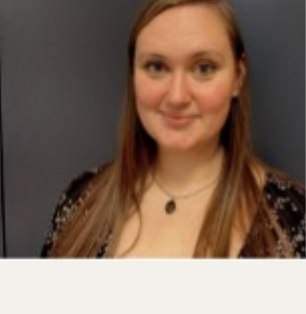
Pour participer, rien de plus simple : inscrivez-vous à l'Assemblée Mondiale et retournez le document Pouvoir/Procuration d'Emmaüs Europe à [someren2026@emmaus-international.org](mailto:someren2026@emmaus-international.org)

Je participe !

### Assemblée Elective européenne : à vos candidatures !

Notre futur·e Président·e et 12 CEI sont à élire. **Candidatez avant le 5 janvier 2026.** Laissez-vous inspirer par Nina Nyman (Emmaüs Westervik - Finlande, CEI élue en 2023 :

- **Que dirais-tu aux Européen·nes qui hésitent à se porter candidat·es CEI pour les convaincre de franchir le pas ?**



Si vous hésitez, c'est que vous y pensez déjà – et c'est un excellent point de départ ! Souvent, l'hésitation révèle une capacité précieuse à envisager une situation sous tous ses angles – et c'est exactement la qualité qu'un·e CEI doit avoir. Alors osez !

- **En tant que CEI, tu sièges à la fois au Conseil Régional d'Emmaüs Europe et au Conseil d'Administration d'Emmaüs International. Qu'est-ce qui est enrichissant dans ces deux instances ?**

Cette double appartenance offre une richesse de perspectives sur notre mouvement. C'est un équilibre gratifiant entre apprendre des autres et partager ses propres connaissances et cela nourrit notre compréhension du mouvement Emmaüs.

- **Penses-tu que des compétences particulières sont nécessaires pour devenir CEI ?**

Ce qui me frappe, c'est que chaque membre du conseil apporte ses propres compétences et domaines d'expertise, forgés par son parcours personnel et son expérience au sein de son groupe, de son pays et de sa région. Cette diversité enrichit nos débats et nos décisions et fait notre force.

Téléchargez le kit de candidatures - CEI

Téléchargez le kit de candidatures - Président·e

### Webinaire Emmaüs International : expertise et innovation des groupes

Emmaüs International organise un webinaire le **jeudi 11 décembre de 14h30 à 16h00 (CET)** consacré à l'expertise et à l'innovation dans le Mouvement à l'international.

Nos ami·es d'Emmaüs Satu Mare (Roumanie) présenteront en direct leur projet d'insertion de jeunes en difficulté. Leur approche combine trois axes : l'activité textile, l'upcycling et le développement de partenariats avec des entreprises locales. Un modèle concret d'économie circulaire au service de l'inclusion sociale

D'autres projets seront également à l'honneur : traitement des eaux usées et permaculture au Bénin, recyclage et artisanat en Inde, et réflexion sur l'école politique d'Emmaüs Piura au Pérou.

Un rendez-vous à ne pas manquer ! Pour toute question, vous pouvez contacter [Kadja El Goudi](#) d'Emmaüs International.

Accéder au webinaire





